

ส่วนที่ ๑

เครื่องแบบนักศึกษาฝึกปฏิบัติการพยาบาลที่โรงพยาบาล

ข้อ ๕ เครื่องแบบนักศึกษาฝึกปฏิบัติการพยาบาลในหอผู้ป่วยเปิด มีดังนี้

๕.๑ เครื่องแบบนักศึกษาชาย (ภาพที่ ๑) ประกอบด้วย

(๑) เสื้อสีขาวไม่มีลวดลาย ปกเสื้อคอฮาวาย ขนาด ๖-๗ เซนติเมตร ผ่าหน้าตลอด ใช้กระดุมพลาสติกจำนวน ๕ เม็ด มีกระเป๋าดัดด้านบนซ้าย ๑ ข้าง และปักตราสัญลักษณ์มหาวิทยาลัยมีคำว่าคณะพยาบาลศาสตร์อยู่ใต้สัญลักษณ์ ด้านล่างมีกระเป๋าดัดทั้ง ๒ ข้าง เสื้อแขนสั้นเหนือข้อศอก ด้านหลังเป็นผ้าแยก ๒ ชั้น เย็บติดกันถึงเอว และชายเสื้อกลางหลังผ้าแยกเกยซ้อนกัน ไม่น้อยกว่า ๓ เซนติเมตร บริเวณเอว จับจีบ ๒ ข้าง เย็บทับด้วยซาบตรงกลาง ขนาดกว้างของซาบ ๓-๔ เซนติเมตร ตัวเสื้อยาวพองาม กางเกงขายาวสีด้าแบบเรียบ ทรงสุภาพ ปลายขากว้าง ๑๖-๒๔ เซนติเมตร

(๒) ตัวเลขแสดงชั้นปี เป็นตัวเลขไทย ทำด้วยโลหะขนาด ๑ นิ้ว ติดที่หน้าอกด้านซ้ายเหนือป้ายชื่อ

(๓) ผมนรองทรงเรียบร้อย ไม่คาดผม ไม่ไว้หนวดหรือเครา เล็บสั้น สะอาดไม่ทาสี ไม่สวมเครื่องประดับยกเว้นนาฬิกาข้อมือที่มีเข็มวินาที สายโลหะหรือสายหนังสีสุภาพ

(๔) รองเท้าหนังสีด้า หุ้มส้น ปิดหัวและท้าย ไม่มีลวดลาย สวมถุงเท้าสีด้า น้ำตาลกรมท่าหรือเทา

๕.๒ เครื่องแบบนักศึกษาหญิง ประกอบด้วย

(๑) เสื้อกระโปรงชุดติดกัน (ภาพที่ ๒) เป็นเสื้อเย็บติดกับกระโปรงพอดีตัว ผ้าสีขาว ไม่มีลวดลาย มีความหนาพอควร ตัวเสื้อยาวพอดีเอว ปกเสื้อแบบคอบัวแหลมกว้างประมาณ ๕-๖ เซนติเมตร ผ่าหน้าตลอดถึงเอว ใช้กระดุมพลาสติก ๔-๕ เม็ด ด้านหลังเย็บต่อซาบบริเวณบ่าหลังเป็นรูปแหลม แขนสั้นเหนือศอก ปลายแขนตลบขึ้น ส่วนตลบบนท้องแขนกว้าง ๓ เซนติเมตร หลังแขนตลบกกลับปลายแหลมกว้าง ๕ เซนติเมตร ตัวกระโปรงแยก ๖ ชั้น ปลายกระโปรงบานเล็กน้อย มีกระเป๋าดัด ๒ ข้าง ขอบเอวเดินเส้นตะเข็บคู่ติดกระดุมพลาสติกจำนวน ๑ เม็ดเหนือซิปด้านหน้าข้างซ้ายของกระโปรง ความยาวกระโปรงเลยเข้าเล็กน้อย

(๒) ชุดกันเปื้อน (ภาพที่ ๓) ทำด้วยผ้าสีชมพูพาสเทล ไม่มีลวดลาย มีความหนาพอสมควร คอโค้ง (คอกลม) ลึก ๖-๑๐ เซนติเมตร ไม่มีแขน มีสายพาดต่อเป็นรูปแหลมที่บ่าหน้าทั้งสองข้างไปไขว้กลางหลัง ติดกระดุมขนาด ๒ เซนติเมตร แห่งละ ๑ เม็ด หุ้มผ้าสีเดียวกันกับชุดกันเปื้อน ท่อนล่างเป็นผ้าแยก ๕ ชั้น (ด้านหน้า ๓ ชั้น ด้านหลัง ๒ ชั้น) ด้านหลังเกยกันไม่น้อยกว่า ๑๐ เซนติเมตร ความยาวชุดกันเปื้อนให้คลุมกระโปรงไม่น้อยกว่า ๒ เซนติเมตร

(๓) ตัวเลขแสดงชั้นปี เป็นตัวเลขไทย ทำด้วยโลหะขนาด ๑ นิ้ว ติดที่หน้าอกด้านซ้ายเหนือป้ายชื่อ

(๔) หมวกพยาบาลสีขาว ไม่ติดแถบ ผมนรองเก็บให้เรียบร้อย

(๕) ไม่สวมเครื่องประดับทุกชนิด ยกเว้นนาฬิกาที่มีเข็มวินาที สายโลหะหรือสายหนังสีสุภาพ

(๖) รองเท้าหุ้มส้นสีขาวล้วน พื้นยาง ไม่เปิดหัวหรือด้านข้าง แบบสุภาพ ไม่มีลวดลาย ส้นสูงไม่เกิน ๑.๕ นิ้ว สวมถุงเท้าสีขาवल้วน ไม่มีลวดลาย

กรณีนักศึกษาหญิงมุสลิมที่ต้องการแต่งกายตามหลักศาสนาบัญญัติอิสลาม ให้แต่งกายตามข้อ (๑) และข้อ (๒) โดยเสื้อเป็นเสื้อแขนยาว เลยข้อศอก สามารถพับแขนขึ้นเหนือข้อศอกได้ กระโปรงยาวเหนือตาตุ่ม ๕ นิ้ว ความยาวชุดกันเปื้อนไม่แตะพื้น ผ้าคลุมศีรษะสีขาว ไม่มีลวดลาย ปลายผ้าที่เหลื่อสอดเข้าใต้คอเสื้อ (ภาพที่ ๔)

ข้อ ๖ เครื่องแบบนักศึกษาฝึกปฏิบัติการพยาบาลในหอผู้ป่วยปิด มีดังนี้

เครื่องแบบนักศึกษาชายและหญิง (ภาพที่ ๕) ประกอบด้วย

(๑) เสื้อสีชมพูทูลีบบัว (โหนสีชมพูเข้ม) คอวี ฝ่าไหล่ด้านซ้าย ติดกระดุมพลาสติกสีขาว ขนาด ๑ เซนติเมตร จำนวน ๓ เม็ด ตัวเสื้อยาวพอควร ด้านล่างติดกระเป๋าทิ้ง ๒ ข้าง

(๒) กางเกงขายาวสีเดียวกับเสื้อ ขากว้างขนาด ๒๔-๓๐ เซนติเมตร

(๓) หมวกคลุมศีรษะสีเดียวกัน ขนาดพอดีศีรษะ ใช้เชือกผูกท้ายทอย

(๔) ตัวเลขแสดงชั้นปี เป็นตัวเลขไทยทำด้วยโลหะขนาด ๑ นิ้ว ติดที่หน้าอกด้านซ้าย

กรณีนักศึกษาหญิงมุสลิมที่ต้องการแต่งกายตามหลักศาสนาบัญญัติอิสลาม โดยใส่เสื้อและกางเกงขายาวสีเดียวกัน เหมือนตามข้อ (๑) และ (๒) โดยเสื้อเป็นแขนสั้น คอปกสูง (ภาพที่ ๖)

ส่วนที่ ๒

เครื่องแบบนักศึกษาฝึกปฏิบัติการพยาบาลในชุมชนและศูนย์บริการอื่น ๆ

ข้อ ๗ เครื่องแบบนักศึกษาฝึกปฏิบัติการพยาบาลในชุมชนและศูนย์บริการอื่น ๆ มีดังนี้

เครื่องแบบนักศึกษาชายและหญิง (ภาพที่ ๗) ประกอบด้วย

(๑) เสื้อสีฟ้า (เครื่องแบบสาธารณสุข) ปกเทเลอร์ ฝ่าหน้าตลอด ใช้กระดุมพลาสติก จำนวน ๕ เม็ด มีกระเป๋าดัดด้านบนซ้าย ๑ ข้าง และปักตราสัญลักษณ์มหาวิทยาลัยมีคำว่าคณะพยาบาลศาสตร์อยู่ใต้สัญลักษณ์ ด้านล่างมีกระเป๋าดัดทั้ง ๒ ข้าง เสื้อแขนสั้นเหนือข้อศอก ด้านหลังเป็นผ้าแยก ๒ ชั้น เย็บติดกันถึงเอว ชายเสื้อกลางหลังผ้าแยกเกยซ้อนกัน ไม่น้อยกว่า ๓ เซนติเมตร บริเวณเอวจับจีบ ๒ ข้าง เย็บทับด้วยซาบตรงกลาง ขนาดกว้างของซาบ ๓-๔ เซนติเมตร ตัวเสื้อยาวพองาม

(๒) กางเกงขายาวสีฟ้า (เครื่องแบบสาธารณสุข) แบบเรียบ ทรงสุภาพ ปลายขากว้าง ๑๖-๒๔ เซนติเมตร

(๓) ตัวเลขแสดงชั้นปี เป็นตัวเลขไทย ทำด้วยโลหะขนาด ๑ นิ้ว ติดที่หน้าอกด้านซ้าย

(๔) เล็บสั้น สะอาดไม่ทาสี ไม่สวมเครื่องประดับ ยกเว้นนาฬิกาข้อมือที่มีเข็มวินาที

(๕) รองเท้าหนังหุ้มส้น ไม่เปิดหัวหรือเปิดข้าง สีดำ แบบสุภาพ ไม่มีลวดลาย ไม่ใช่รองเท้าผ้าใบ สวมถุงเท้าสั้น สีดำ น้ำตาล กรมท่า หรือเทา

กรณีนักศึกษาหญิงมุสลิมที่ต้องการแต่งกายตามหลักศาสนาบัญญัติอิสลาม ให้ใส่เสื้อและกางเกงขายาว เหมือนตามข้อ (๑) และ (๒) โดยเสื้อเป็นแขนยาว ผ้าคลุมศีรษะสีขาว ไม่มีลวดลาย (ภาพที่ ๘)

ข้อ ๘ การแต่งกายเครื่องแบบปกติ เครื่องแบบในโอกาสอื่น และเครื่องแบบนักศึกษาเฉพาะกิจ ให้ถือปฏิบัติตามข้อบังคับมหาวิทยาลัยราชภัฏนครศรีธรรมราช ว่าด้วยการแต่งกายของนักศึกษาภาคปกติในระดับปริญญาตรี พ.ศ. ๒๕๖๗

ข้อ ๙ ให้อธิการบดีรักษาการตามประกาศนี้ การใดๆที่มีได้กำหนดไว้ หรือกำหนดไว้ไม่ชัดเจนในประกาศนี้ หรือในกรณีที่มีความจำเป็นต้องผ่อนผันข้อกำหนดในประกาศนี้เป็นกรณีพิเศษ ให้อธิการบดีมีอำนาจตีความวินิจฉัย และให้ถือเป็นที่สุด

จึงประกาศมาเพื่อทราบ และถือปฏิบัติโดยทั่วกัน

ประกาศ ณ วันที่ ๑๘ กุมภาพันธ์ พ.ศ. ๒๕๖๙



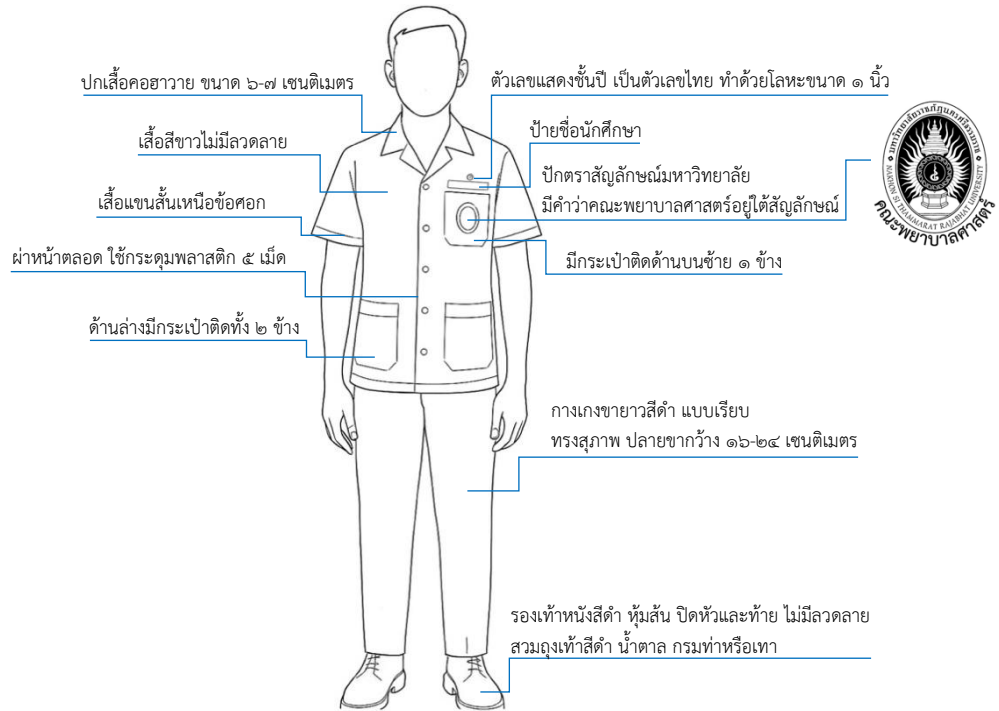
6BEFCA5BB96749D484308BA6407A0A00

18 กุมภาพันธ์ 2569 16:15:45 น.

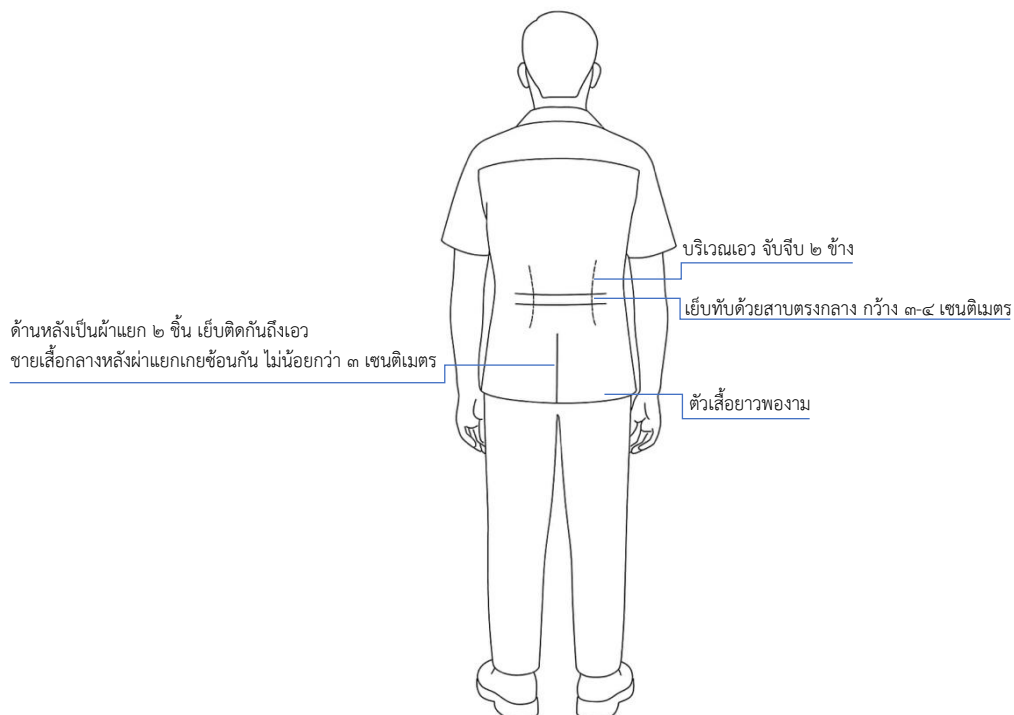
(ดร. สมปอง รักษาธรรม)

อธิการบดีมหาวิทยาลัยราชภัฏนครศรีธรรมราช

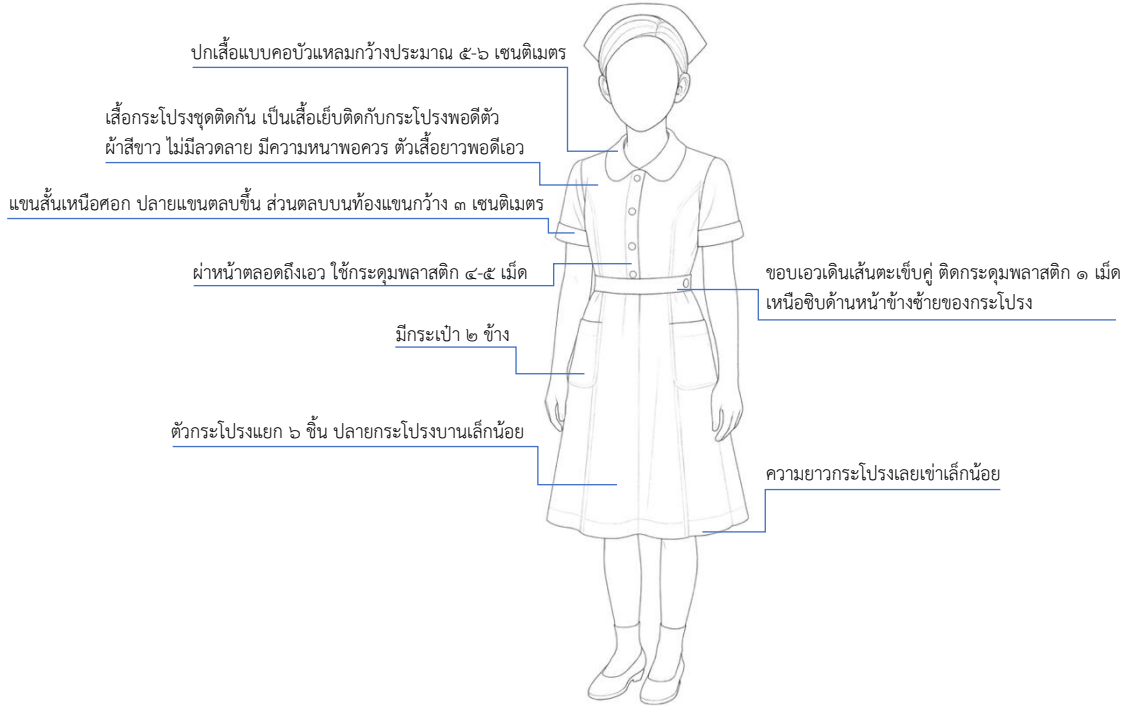
ภาพที่ ๑ เครื่องแบบนักศึกษาฝึกปฏิบัติการพยาบาลในหอผู้ป่วยเปิด
เครื่องแบบนักศึกษาชาย (ด้านหน้า)



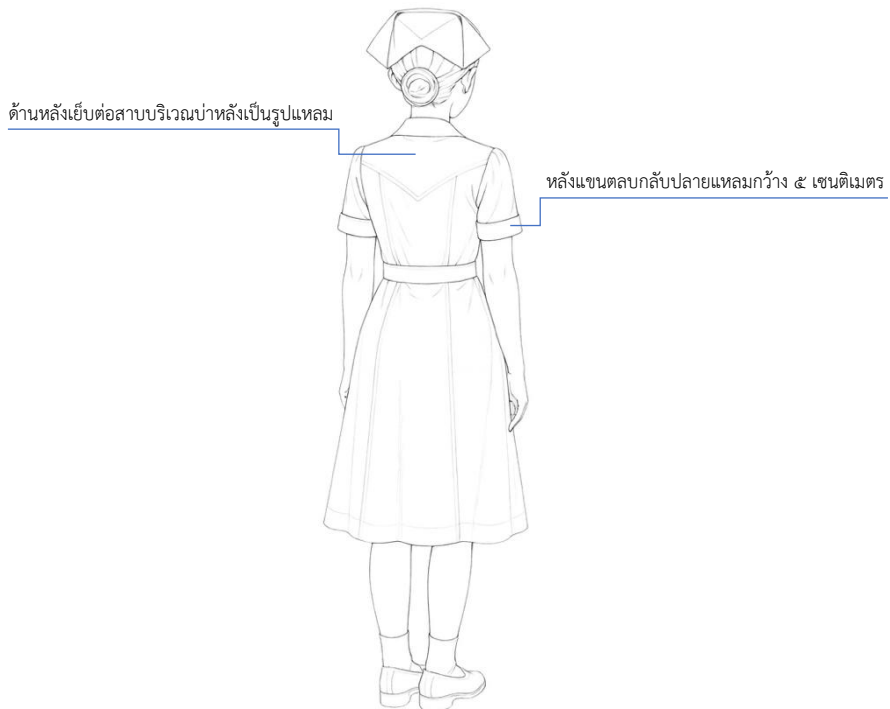
เครื่องแบบนักศึกษาชาย (ด้านหลัง)



ภาพที่ ๒ เครื่องแบบนักศึกษาฝึกปฏิบัติการพยาบาลในหอผู้ป่วยเปิด
 เครื่องแบบนักศึกษาหญิง
 (๑) เสื้อกระโปรงชุดติดกัน (ด้านหน้า)



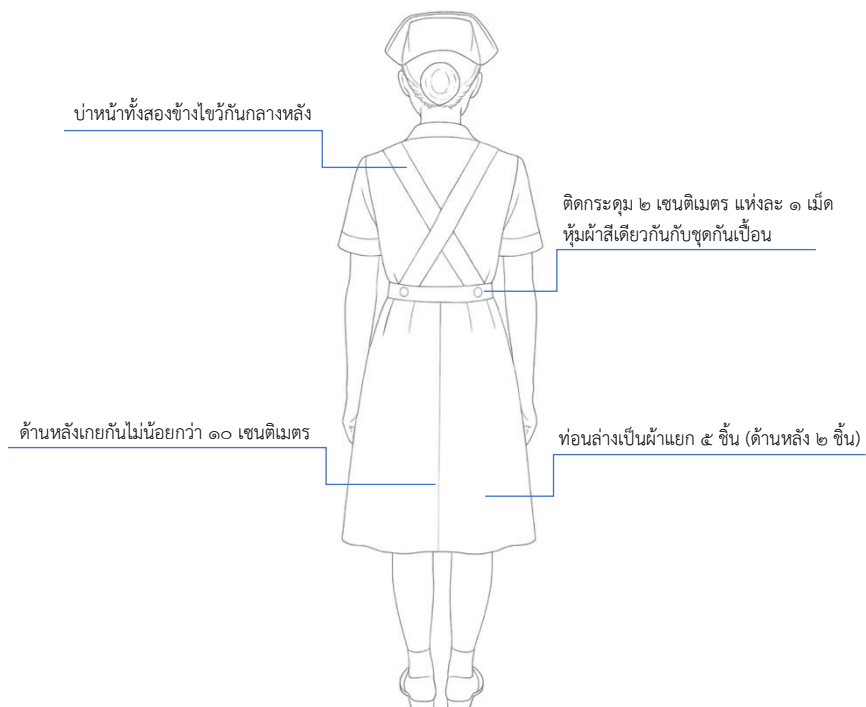
(๒) เสื้อกระโปรงชุดติดกัน (ด้านหลัง)



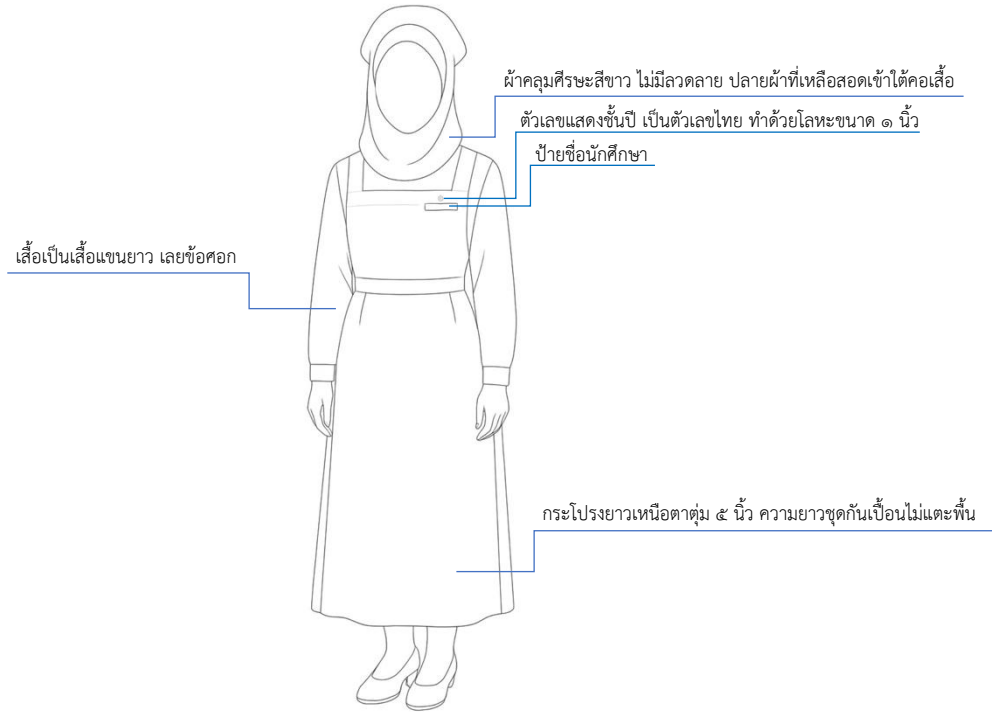
ภาพที่ ๓ เครื่องแบบนักศึกษาฝึกปฏิบัติการพยาบาลในหอผู้ป่วยเปิด
 เครื่องแบบนักศึกษาหญิง
 (๒) ชุดกันเปื้อน (ด้านหน้า)



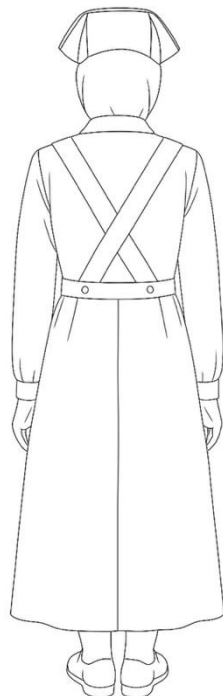
ชุดกันเปื้อน (ด้านหลัง)



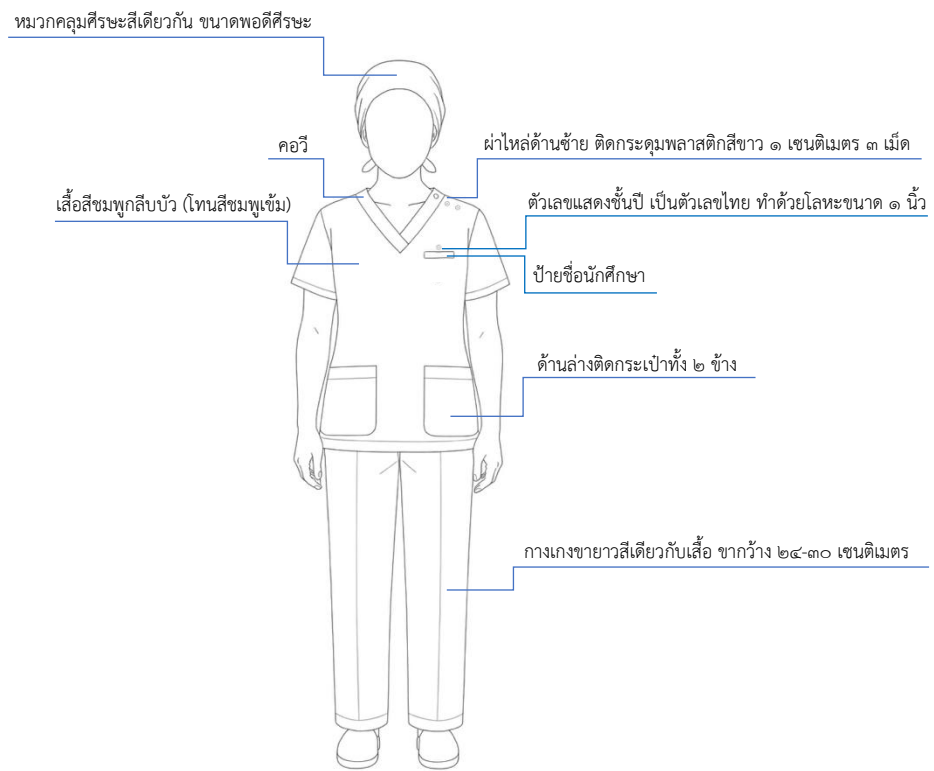
ภาพที่ ๔ เครื่องแบบนักศึกษาฝึกปฏิบัติการพยาบาลในหอผู้ป่วยเปิด
 เครื่องแบบนักศึกษาหญิง
 นักศึกษาหญิงมุสลิม (ด้านหน้า)



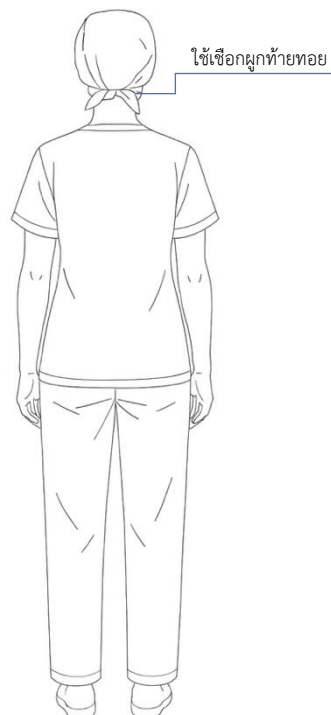
นักศึกษามุสลิม (ด้านหลัง)



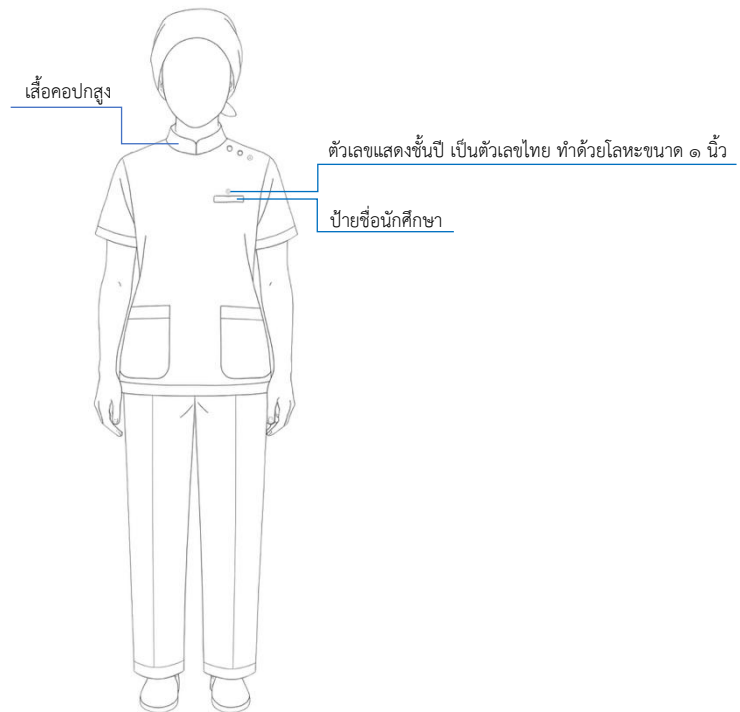
ภาพที่ ๕ เครื่องแบบนักศึกษาฝึกปฏิบัติการพยาบาลในหอผู้ป่วยปิด
เครื่องแบบนักศึกษาชายและหญิง (ด้านหน้า)



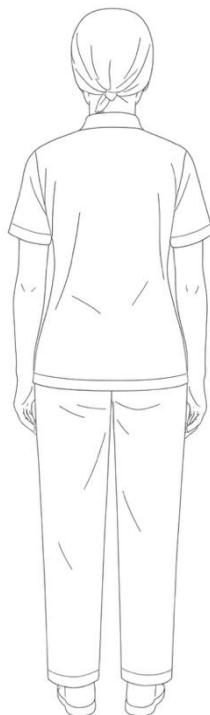
เครื่องแบบนักศึกษาชายและหญิง (ด้านหลัง)



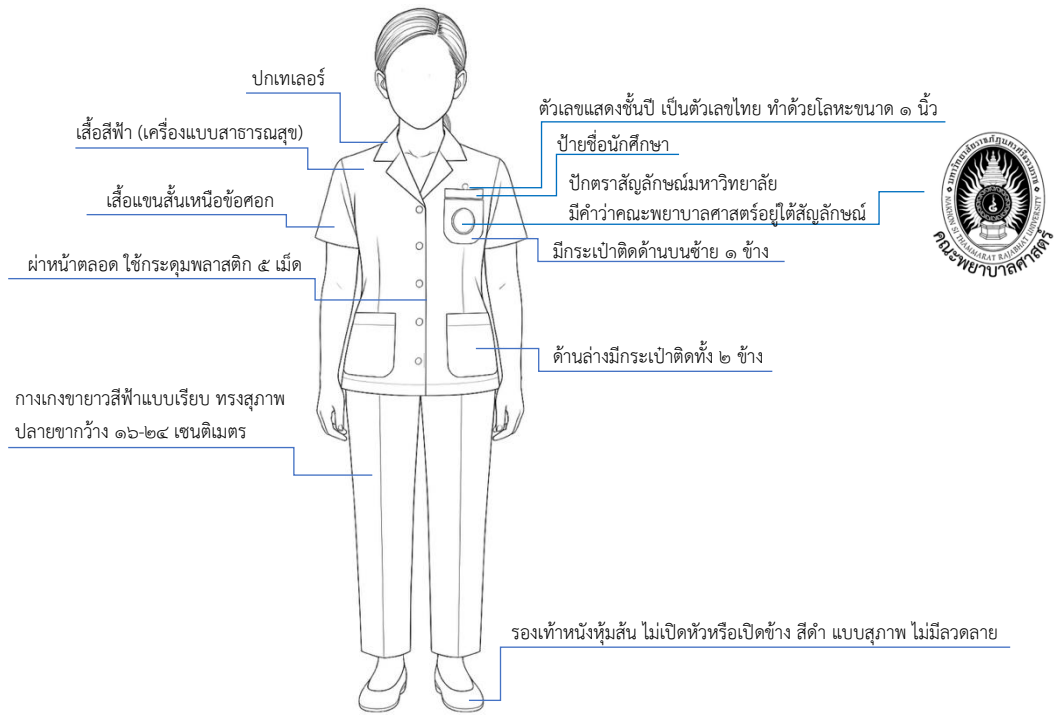
ภาพที่ ๖ เครื่องแบบนักศึกษาฝึกปฏิบัติการพยาบาลในหอผู้ป่วยปิด
เครื่องแบบนักศึกษาหญิงมุสลิม (ด้านหน้า)



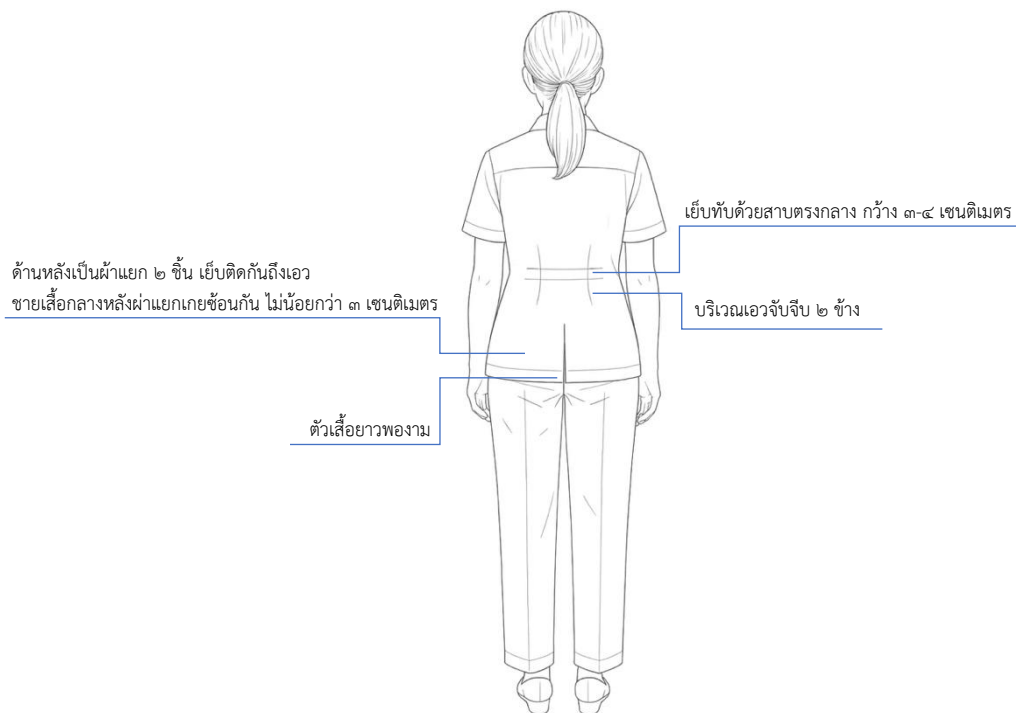
เครื่องแบบนักศึกษาหญิงมุสลิม (ด้านหลัง)



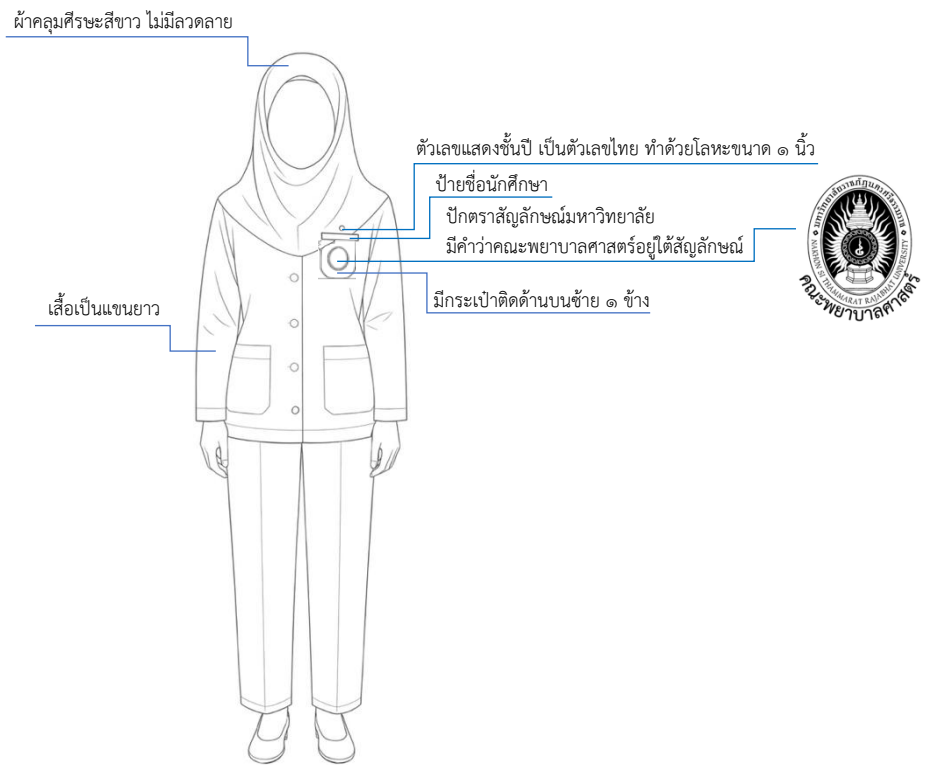
ภาพที่ ๗ เครื่องแบบนักศึกษาฝึกปฏิบัติการพยาบาลในชุมชนและศูนย์บริการอื่น ๆ
เครื่องแบบนักศึกษาชายและหญิง (ด้านหน้า)



เครื่องแบบนักศึกษาชายและหญิง (ด้านหลัง)



ภาพที่ ๘ เครื่องแบบนักศึกษาฝึกปฏิบัติการพยาบาลในชุมชนและศูนย์บริการอื่น ๆ
 เครื่องแบบนักศึกษาหญิงมุสลิม (ด้านหน้า)



เครื่องแบบนักศึกษาหญิงมุสลิม (ด้านหลัง)

